



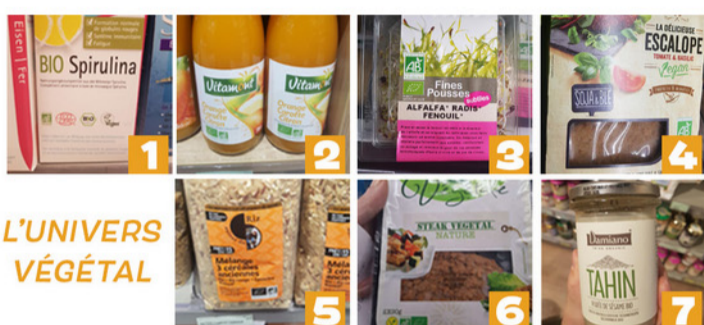
Biocoop soutient un [commerce différent](#). Tous les produits sélectionnés sont à la fois bio et équitable. Car la démarche équitable seule ne garantit pas nécessairement que le produit soit issu de l'agriculture biologique.

7 objectifs à notre démarche d'équité : 1. Des partenariats dans la durée, 2. Un prix juste aux producteurs, 3. Accompagnement d'initiatives régionales, 4. Soutien aux projets collectifs, 5. Transparence des échanges, 6. Respect des critères de qualité Biocoop et 7. Agriculture respectueuse de la terre et de l'animal.

Le logo de la [Gamme Ensemble](#) est la garantie de produits 100% bio issus de nos régions et transformés en France.

Les produits du Sud que nous privilégions : La banane, le cacao, le café, le thé (excepté ceux provenant du Japon), les tablettes de chocolat et le sucre de canne.

LES PRODUITS DE MARS



L'UNIVERS VÉGÉTAL

- Bio spiruline** : spiruline comprimés 240x500mg. permet un apport en protéines, minéraux et vitamines, dans le cadre d'une alimentation équilibrée.
- Jus d'orange carotte citron 75cl** : un cocktail vitaminé pour le matin ! Riche en bêta carotène. Sans sucres ajoutés.
- Graines germées alfalfa radis fenouil 75g** : mélange plein de pepes, subtilement coloré, sur un fond de notes aromatiques délicatement relevées. Idéal pour agrémenter vos salades.
- Escalope panée tomate absilic 176g** : alternative à la viande. Escalope végétale, croustillante et fondante, au bon goût de tomate et relevée d'une pointe de basilic. A base de soja français. Riche en protéines grâce à l'association du soja et du blé. Pauvre en acides gras saturés.
- Mélange 3 céréales anciennes 1kg** : mélange riche en phosphore et vitamines B3 composé de riz thaï complet issu du commerce équitable, d'épeautre et de Kamut. Prêt en 15 minutes.
- Steak végétal nature 2x90g** : des possibilités culinaires infinies, en steak ou émiétté, en burger, sur une pizza, avec des petits légumes, ... riches en protéines végétales, sources de fibres.
- Purée de sésame blanc non toasté 750g** : à utiliser pour la préparation de sauces crudités ou d'houmous. Elaborée avec du sésame décortiqué, séché à basse température puis broyé. Sans sucres ajoutés.

DETOX : AU BOULEAU !



Incolore et inodore, la **sève de bouleau** est riche en oligo-éléments et minéraux. Indispensable au printemps pour aider l'organisme au changement de saison, elle est proposée en conteneurs par [HN-Lab](#) (origine : Jura). Réservez le vôtre !

LE TUTO DU MOIS

Votre nouvelle amie bio, Jane, a plein d'idées et d'astuces pour vous permettre d'appréhender plusieurs sujets de manière écologique. Ce mois-ci, Jane vous explique comment faire des graines germées ! Un tuto à visionner [ici](#).



Les Animations en magasins

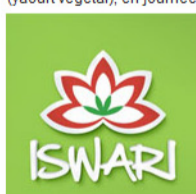
biocoop du Gros Caillou

1 rue Aimé Boussange
69004 Lyon

Horaires
Du lundi au samedi
De 9h00 à 19h30

NOS ANIMATIONS

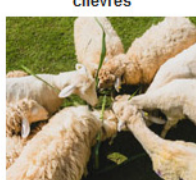
06.03 : présentation et dégustation des produits [Iswari](#) (Super aliments) et [Ya](#) (yaourt végétal), en journée



20.03 : vente de coussins bien être (épeautre, lavande...)



En mars : Le retour des fromages de brebis et chèvres



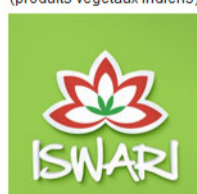
biocoop des Monts d'Or

16 avenue du Général de Gaulle
69410 Champagne-au-Mont-d'Or

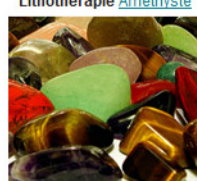
Horaires
Du lundi au samedi
De 9h30 à 19h30

NOS ANIMATIONS

01.03 (9h30 - 18h30) : produits [Iswari](#) (Super aliments) et [Beendhi](#) (produits végétaux indiens)



14 au 16.03 : Exposition Lithothérapie [Améthyste](#)



[Nous Contacter](#)

biocoop du Val d'Azergues

Centre ccial. les Arcades
RD 485
69380 Civrieux-D'Azergues
Horaires
Du lundi au jeudi
9h00 - 13h00 // 14h30 - 19h30
Vendredi-samedi
De 9h00 à 19h30

NOS ANIMATIONS

Depuis le printemps dernier, une **naturopathe** est présente au magasin. Venez la rencontrer et n'hésitez pas à lui demander conseil ! Voici son planning sur les deux mois à venir



06.03 (9h à 12h30) - 22.03 (14h30 à 19h)

[Nous Contacter](#)